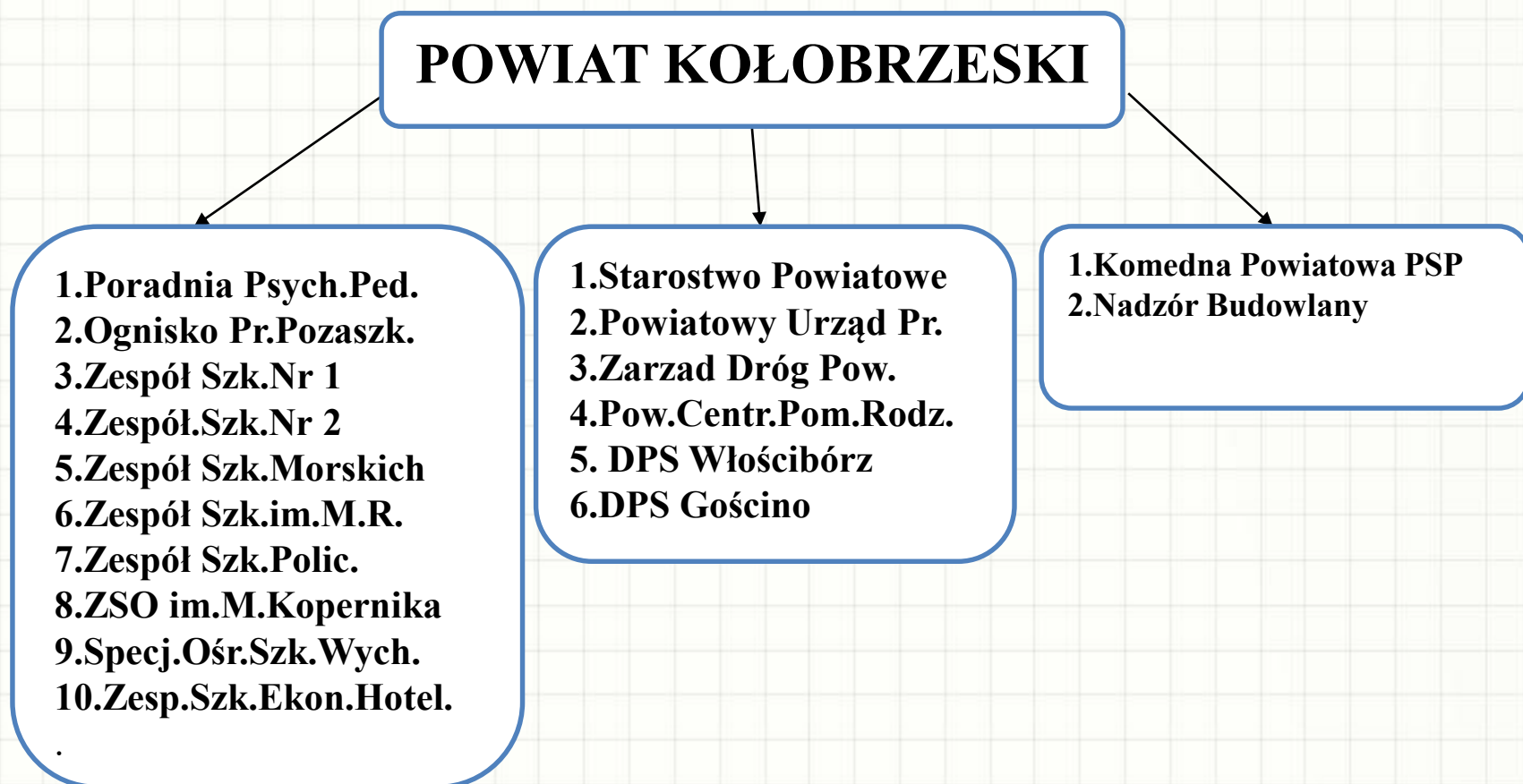


# **INFORMACJA OBJAŚNIAJĄCA DO PROJEKTU BUDŻETU POWIATU KOŁOBRZESKIEGO NA 2017 ROK**

**Barbara Ostrowska**

**Budżet Powiatu Kołobrzесьkiego na 2017 rok jest zestawieniem łącznym planów finansowych 18 jednostek organizacyjnych Powiatu oraz instytucji kultury.**



# DOCHODY BUDŻETU

- Planowane dochody budżetu powiatu stanowią wyłącznie prognozę.
- Znaczna część dochodów powiatu to subwencje i dotacje.
- Dochody własne stanowią: udziały w podatkach Skarbu Państwa, wypracowane dochody własne z tytułu wynajmu, usług, opłat komunikacyjnych, opłat za zajęcie pasa drogowego oraz odsetki od rachunków w banku.



łączna prognoza dochodów na rok 2017  
wynosi

**96 811 998,- zł.**

## Wskaźnik udziału dochodów w budżecie Powiatu Kołobrzeskiego w roku 2017

Źródło dochodów	Kwota	Wsk.udz. %
Subwencje ogólne	44 202 169	46
Dotacje celowe Wojewody	9 885 512	10
Udział w pod. dochod. od osób fizyczn. i prawnych	17 885 244	18
Pozyskane środki zagraniczne nie podlegające zwrotowi – programy miękkie i inwestycyjne	756 646	1
Dotacje celowe – porozumienia	1 410 000	1
Pozostałe dotacje	4 475 100	5
Pozostałe dochody	18 197 327	19
<b>OGÓŁEM:</b>	<b>96 811 998</b>	<b>100</b>

# Subwencje

## Subwencje dla Powiatu Kołobrzесьkiego obejmują:

- Część wyrównawcza - 1 797 698,- zł.
- Część równoważąca – 743 270,- zł.
- Część oświatową 41 661 201,- zł.

# Dotacje

## Dotacje dla Powiatu Kołobrzесьkiego obejmują:

- Dotacja Wojewody na zadania własne – 1 101 000,- zł.
- Dotacja Wojewody na zadania zlecone – 8 783 012,- zł.
- Dotacja Wojewody na zadania powierzone – 1 500,- zł.
- Dotacje celowe na inwestycje – 4 210 000,- zł.
- Dotacja z Ministerstwa Pracy, Płacy – 265 100,- zł.



# Inne dochody

## Środki zewnętrzne dla Powiatu Kołobrzeskiego obejmują:

- Pozyskane środki zagraniczne na inwestycje – 372 000,- zł.
- Pozyskane środki zagraniczne na programy miękkie – 384 646,- zł.

## Pozostałe dochody Powiatu Kołobrzeskiego obejmują:

- Udziały w podatku dochodowym od osób fizycznych – 17 375 244,- zł.
- Udział w podatku dochodowym od osób prawnych – 510 000,- zł.
- Dochody własne jednostek – 18 197 327,- zł.



## Źródła dochodów budżetu Powiatu Kołobrzskiego w latach 2015 – 2017 - planowane

Źródło dochodów	Plan 2015	Wsk.w %	Plan 2016	Wsk. w %	Plan 2017	Wsk. w %
Udział w podatku dochodowym	14 915 732	15	15 943 781	16	17 885 244	18
Dotacje celowe Wojewody	8 924 800	9	9 093 500	9	9 885 512	10
Subwencje ogólne	44 298 434	46	45 061 515	46	44 202 169	46
Pozostałe dochody	28 975 024	30	27 615 188	29	24 839 073	26
<b>OGÓŁEM:</b>	<b>97 113 990</b>	<b>100</b>	<b>97 713 984</b>	<b>100</b>	<b>96 811 998</b>	<b>100</b>

Planowane dochody na rok 2017 wynoszą 96 811 998,- zł,  
w stosunku do planu na rok 2016 uległy zmniejszeniu o **0,9%**.

## Plan dochodów własnych na lata 2016 - 2017 według jednostek organizacyjnych Powiatu Kołobrzeskiego

Nazwa jednostki organizacyjnej	Plan na 2016	Plan na 2017	Wsk.pl. (3:2)w %
1	2	3	4
Razem jednostki oświatowe	4 584 966	3 915 008	85
Dom Pomocy Społecznej Gościno	1 875 470	2 025 566	108
Dom Pomocy Społecznej Włóścibórz	3 646 957	3 930 603	108
Zarząd Dróg Powiatowych	1 268 500	1 317 500	104
Starostwo Powiatowe	5 235 318	7 008 650	135
OGÓŁEM:	16 611 211	18 197 327	109

W pierwszej kolejności zabezpieczono kwoty dotyczące spłat wcześniej zaciągniętych kredytów. Łącznie w roku 2017 powiat zaplanował spłatę kredytów na kwotę - **2 600 000,- zł.**

## Wydatki budżetu

Kolejnym etapem planowania budżetu jest określenie limitów wydatków budżetowych.

Limit wydatków wynosi **98 211 998,- zł.**

Planowane dochody – **96 811 998,- zł.**

**Różnica między planowanymi dochodami a wydatkami**  
stanowi niedobór w kwocie 1 400 000,- zł, który zostaje  
pokryty wolnymi środkami z lat ubiegłych

## Wydatki budżetu

**Wydatki w zakresie wynagrodzeń i pochodnych nie ulegają zmianie w stosunku do roku 2016.**

W przypadku pozostałych wydatków bieżących przyjmowano je w kwotach niższych zakładając dyscyplinę wydatkowania środków publicznych.

## Plan wydatków budżetowych według głównych kierunków wydatkowania na 2017 rok

Rodzaj wydatków	Plan na 2017 rok	% udział w wydatkach
Inwestycje	13 336 443	14
Wynagrodzenia i pochodne	54 711 971	56
Dotacje dla jednostek	8 854 806	9
Pozostałe wydatki bieżące	21 208 778	21
<b>Ogółem:</b>	<b>98 211 998</b>	<b>100</b>

Najwyższy udział wydatków stanowią wynagrodzenia i pochodne. W kolejności następne to wydatki bieżące.

**Planowany stan zatrudnienia w roku 2017 wyniesie 924,42 etatów, w tym jednostki i placówki oświatowe 572,45 etatów.**

## Planowane inwestycje w roku 2017 – wydatki majątkowe

1

- Odszkodowania za grunty zajęte pod inwestycje drogowe – 50 000,- zł.

2

- Przebudowa drogi powiatowej Gorawino do krajowej nr 6 – 6 694 950,- zł.

3

- Przebudowa ul. Jedności Narodowej w Kołobrzegu – 1 220 000,- zł.

## Planowane inwestycje w roku 2017 – wydatki majątkowe

4

- Dofinansowanie zakupu specjalistycznego samochodu dla Gminy Dygowo – 20 000,- zł.

5

- Zakup sprzętu informatycznego – Starostwa Powiatowego – 75 000,- zł.

6

- Zakupy materiałów do wspólnych inwestycji z Gminami (chodniki, zatoki) – 100 000,- zł.



## Planowane inwestycje w roku 2017 – wydatki majątkowe

7

- Zakup sprzętu informatycznego dla Komendy Powiatowej PSP – 10 000,- zł

8

- Dotacja celowa na zakupy inwestycyjne dla Urzędu Marszałkowskiego – 20 000,- zł.

## Planowane inwestycje w roku 2017 – wydatki majątkowe

9

- **Przebudowa stadionu lekkoatletycznego przy ZSO im. M. Kopernika – 5 146 493,- zł.**

## Wydatki budżetu

### Dotacje dla jednostek

**Dotacje podmiotowe otrzymują szkoły niepubliczne -5 812 372,- zł.**

**Muzeum Oręża Polskiego – dotacja podmiotowa – 1 100 000,- zł.**

Dotacje za zadania własne realizowane przez podmioty nienależące do sektora finansów publicznych otrzymają podmioty, które przystąpią do **konkursu ofert na wykonanie zadania zleconego – łącznie dotacje z tego tytułu wynoszą 1 920 434,- zł.**

### Pozostałe wydatki bieżące

Plan pozostałych wydatków wynosi **21 308 778,- zł.** Wydatki na obsługę długu publicznego wynoszą 606 582,- zł, dotyczą odsetek od zaciągniętych kredytów.

## Plan udziału wydatków według podstawowych kierunków wydatkowania w latach 2015 - 2017

Kierunki wydatków	Plan 2014	Wsk.ud z %	Plan 2015	Wskud z. %	Plan 2017	Wskud z %
Wynagrodz.poch.	53 627 228	57	54 656 312	57	54 711 971	56
Dotacje dla jednostek	6 676 986	7	6 923 167	7	8 854 806	9
Inwestycje	11 439 167	12	10 883 220	11	13 336 443	14
Pozost. wydatki bież.	22 983 524	24	23 951 285	25	21 308 778	21
<b>OGÓŁEM:</b>	<b>94 726 905</b>	<b>100</b>	<b>96 413 984</b>	<b>100</b>	<b>98 211 998</b>	<b>100</b>

**Planowane wydatki na rok 2017 wynoszą 98 211 998,- zł, w stosunku do planu na rok 2016 uległy zwiększeniu o około 1,9%.**

## Zbiorcze zestawienie wydatków jednostek i placówek oświatowych wg kierunków wydatkowania na 2017 rok

Kierunki wydatkowania	Przewidywane wykonanie 2016	Plan wydatków na 2017 rok	Wsk. planu do przew.wyk.2016 w %
- wynagrodzenia, pochodne	34 097 045	33 955 294	99
- pozostałe wydatki	8 557 475	4 257 166	50
<b>OGÓŁEM:</b>	<b>42 654 520</b>	<b>38 212 460</b>	<b>89</b>

### Źródła finansowania wydatków w roku 2017

Subwencja oświatowa w 2017 roku	33 912 806
Dotacje rozwojowe na programy miękkie	384 646
<b>Dochody własne jednostek</b>	<b>3 915 008</b>

## **Wysokość subwencji na rok 2017 według informacji Ministerstwa Finansów wynosi 41 661 201,- zł.**

- Odpisy na fundusz socjalny dla emerytowanych nauczycieli na kwotę - **250 000,- zł**
- Środki na kształcenie i doskonalenie nauczycieli – 1% od planowanych wynagrodzeń co stanowi kwotę – **200 127,- zł**
- Środki na świadczenia zdrowotne dla nauczycieli, 0,3% od wynagrodzeń, co stanowi kwotę – **60 037,- zł**
- Wyплаты nagród jubileuszowych na kwotę – **428 659,- zł**
- Wyплаты odpraw emerytalnych, w kwocie – **409 540,- zł**
- Wydatki ponoszone bezpośrednio przez Starostwo – **49 016,- zł**
- Dotacja dla szkół niepublicznych – **5 812 372,- zł**
- Rezerwa wstrzymane 2% wynagrodzeń – **408 343,- zł**
- Rezerwa na zajęcia rewalidacyjne – **30 301,- zł**
- Stypendia sportowe i dla najlepszego ucznia – **30 000,- zł**
- Nagrody Starosty na Dzień Edukacji - **70 000 zł**

**Ogółem: 7 748 395,- zł**

**Dla jednostek i placówek oświatowych pozostaje kwota  
33 912 806,- zł.**

## Zbiornicze zestawienie wydatków pozostałych jednostek organizacyjnych Powiatu Kołobrzckiego

Nazwa jednostki	Przewidywane wykonanie roku 2016	Plan wydatków na 2017 rok	Wsk. planu do przew.wyk. w %
Nadzór Budowlany	393 000	403 000	<b>102</b>
Komenda Powiatowa PSP	4 307 097	4 238 000	<b>98</b>
Dom Pomocy Społecznej Gościno	2 418 303	2 374 566	<b>98</b>
Dom Pomocy Społecznej Włóscibórz	4 482 389	4 306 603	<b>96</b>
Powiatowy Urząd Pracy	3 929 081	3 485 227	<b>89</b>
Powiatowe Centrum Pomocy Rodzinie	3 458 535	3 730 473	<b>108</b>
Zarząd Dróg Powiatowych	3 424 440	2 817 241	<b>82</b>
Starostwo Powiatowe	29 165 157	38 644 428	<b>132</b>
<b>OGÓŁEM:</b>	<b>51 578 002</b>	<b>59 999 538</b>	<b>116</b>



## **ŹRÓDŁA FINANSOWANIA WYDATKÓW W ROKU 2017**

**(pozostałe jednostki)**

<b>Subwencja oświatowa (szkoły niepubliczne, rezerwa, dokszałc.)</b>	<b>7 748 395</b>
<b>Subwencja wyrównawcza, równoważąca, CIT, PIT</b>	<b>19 236 212</b>
<b>Dotacje: Wojewoda, budżet państwa, fundusze, gminy</b>	<b>14 732 612</b>
<b>Dochody własne jednostek (bez Starostwa)</b>	<b>7 273 669</b>
<b>Dochody własne Starostwo</b>	<b>7 008 650</b>
<b>Wolne środki</b>	<b>4 000 000</b>

## Plan budżetu według grup jednostek (zadań) w roku 2017

Grupa jednostek	Plan na 2017	% udział w budż
OŚWIATA – jednostki i placówki oświat, szkoły niepubliczne, (dz. 801, 854)	44 273 975	45
STAROSTWO POWIATOWE – gospod. Komun., Rada Powiatu, Starostwo, Muzeum, obsługa długu, dotacje dla instytucji, rezerwy, geodezja, leśnictwo, inwestycje, ochrona środowiska	14 709 556	15
SFERA SPOŁECZNA – PCPR, PUP, DPS-y, DD, rodziny zastępcze, składki zdrowotne (dz. 851, 852, 853, 855)	18 456 283	19
Kultura fizyczna i sport – zadania bieżące i inwestycyjne	5 291 993	5
INFRASTRUKTURA DROGOWA – Zarząd Dróg Powiatowych, Starostwo - inwestycje drogowe (dz.600)	10 819 191	11
INSPEKCJE – Komenda Powiatowa PSP, Nadzór Budowlany (dz. 710 i 754)	4 661 000	5
<b>OGÓŁEM:</b>	<b>98 211 998</b>	<b>100</b>

## RACHUNEK DOCHODÓW WŁASNYCH

W roku 2017 rachunek dochodów własnych będzie prowadzony przez trzy jednostki oświatowe.

Przychodami tego rachunku są wpływy za żywienie (wsad do kotła), natomiast wydatkami pokrywanie kosztów zakupu środków żywności.

Plan łącznych dochodów – 1 166 200,- zł.

Plan łącznych wydatków – 1 166 200,- zł.

## Zestawienie zbiorcze budżetu Powiatu Kołobrzесьkiego w 2017 roku

L.p.	Wyszczególnienie	Kwota	Kwota
1.	Dochody budżetu	95 811 998	0
2.	Wydatki budżetu	0	98 211 998
3.	Przychody ogółem	4 000 000	0
	- wolne środki	4 000 000	0
4.	Rozchody ogółem:	0	2 600 000
	- spłata kredytów	0	2 600 000
Sumy bilansowe		100 811 998	100 811 998

**Dług publiczny**

**Zadłużenie na dzień  
1 stycznia 2017 roku wyniesie  
22 581 000,- zł,**

po spłacie w ciągu roku wcześniej zaciągniętych  
kredytów – 2 600 000,- zł

**zadłużenie ulegnie zmniejszeniu do kwoty  
19 981 000,- zł i stanowi 20,6% dochodów.**



***SPORZĄDZIŁA:***  
***BARBARA OSTROWSKA***  
***SKARBNIK POWIATU***